

# BRODA®

# Comfort

## Fauteuil de rééducation



HCPCS  
E1161



*L'inclinaison du siège à pivot avant maintient une de vue vers l'avant, favorisant l'interaction sociale / l'échange*



*L'inclinaison vers l'arrière améliore la posture et contribue à une meilleure répartition de la pression*



*Le plateau solide du siège permet d'accueillir de nombreux sièges.*



*La gamme de réglages simples répond à une variété de besoins*

### **Avantages pour les patients, les intervenants et les établissements de santé**

- Assure une répartition de la pression qui préserve la qualité de la peau
- Sécuritaire et stable, il est conçu pour réduire les risques de blessures
- Améliore la qualité de vie du patient en favorisant les échanges avec l'entourage

**brodaseating.com | 1-844-552-7632**

### matrix® SEATING SERIES

#### Matrix 6



Matrix 6 : 5-B2 ; 02

Matrix 6 : 20 ; qB2  
- C20 = ? < 1 B A - ; A6 6 / 6 ;  
' 9 - 3 2 5 = < B ? B ; 2 = ? < A 2 0 A x ;  
0 ; A ? 2 2 @ < 1 2 B ? @ 2 ; A - B ? 2 2  
/ - @ @ 2 A 1 @ = < @ @ x ; 1 B / < ? 1  
- C - ; A 2 ; 0 - @ - 1 2

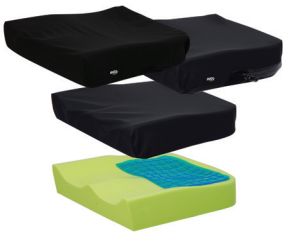
#### Matrix 6



Matrix 6 : 052 @

Matrix 6 : A 2 9  
: < B @ @ C @ @ < y 9 @ A 6 B 2 > B 6  
2 ; C 2 9 = = 2 2 A = ? < A 4 2 2 @  
= ? < y : 6 2 ; 0 2 @ < @ @ 2 B @ @

#### Matrix 6



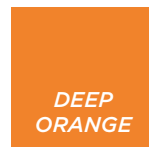
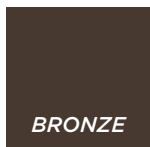
Matrix 6 : 4 2 9 1 2 = < ? : 1 ? 2

Matrix 6 : < B 9 2 ; 4 2 9 1 2  
= < ? : 1 ? 2 4 - ? - ; A 6 B ; 2  
= ? < A 2 0 A x ; @ B = = ? : 2 ; A 6 2 1 2  
9 = 2 - B 2 A B ; 2 ? y 1 B 0 A x ; 1 B  
0 @ @ 2 : 2 ; A

### CARACTÉRISTIQUES

Inclinaison	Jusqu'à 45°
Capacité de poids	Jusqu'à 114 kg (250 lbs.)
Angle Adjustable Back Canes	5°, 10°, 15°, 20°
Largeurs du siège	40cm, 45cm, 50cm, 55cm (16", 18", 20", 22")
Profondeurs du siège	Adjustable: 40cm, 43cm, 45cm, 48cm, 50cm (16", 17", 18", 19", 20")
Hauteurs du siège	Adjustable: 35cm, 38cm, 39cm, 42cm, 43cm, 44cm, 45cm, 48cm (14", 15", 15.5", 16", 16.5", 17", 17.5", 18", 19")
Roues	13cm, 15cm, 20cm Front Caster Wheels with fork (5", 6" or 8") 50cm, 55cm, 60cm roues arrière Mag (20", 22" or 24")
Châssis garanti à vie	- ; @ @ ? 2 0 5 0 @ @ @ A B / B 9 @ 2 2 ; - 0 @ ? 1 2 0 - 9 ? 2
Codage du gouvernement (US & CA)	HCPCS: E1161 ADP (ON): WMA5B-025

### CHOIX DU CHÂSSIS



Autres accessoires disponibles : repose-pieds, assortiments de rembourrage spécialisés, plateaux et ceintures de positionnement